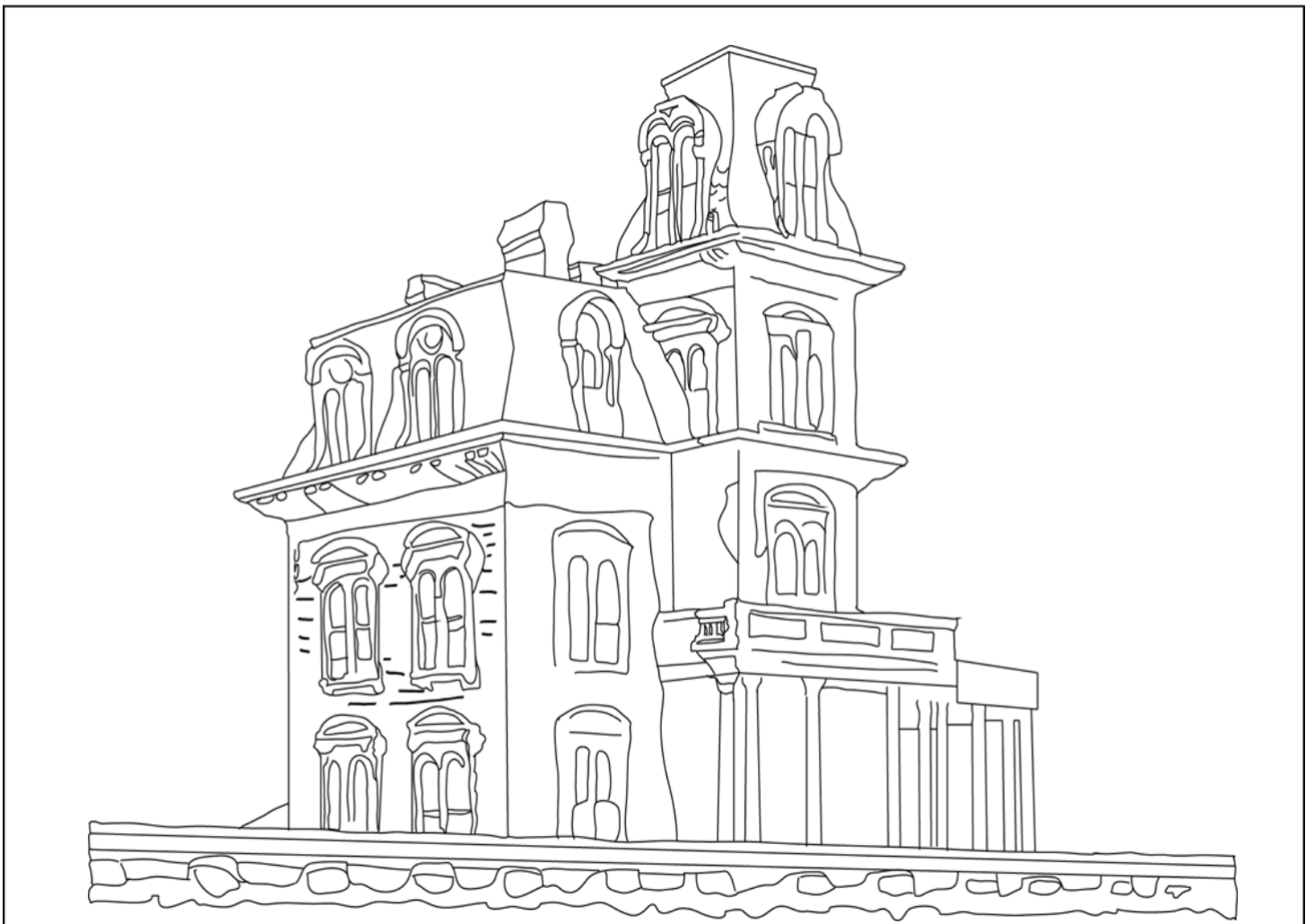


NARUTO

la maison au crime passionnel

**C'EST L'HISTOIRE D'UN COUPLE
MARIÉ QUI HABITAIENT UNE GRANDE
MAISON ET
QUE LA FEMME ETAIT FOLLE AMOUREUSE D'UN AUTRE HOMME**



**LA FEMME SE POSAIT
BEAUCOUP DE QUESTIONS SUR
SON AVENIR DE COUPLE**



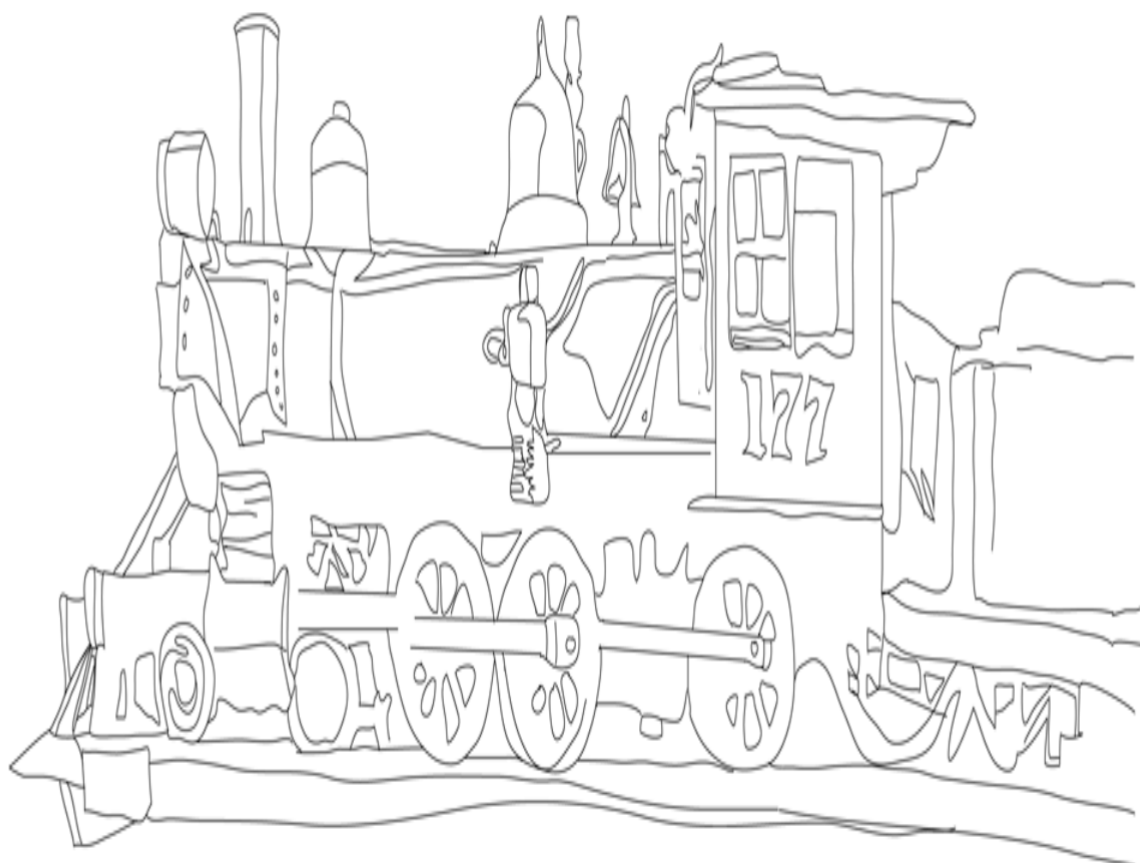
**ELLE PENSAIT SOUVENT À SON
AMANT UN BEL HOMME
QUI ÉTAIT SERVEUR.**



**UN JOUR ELLE DÉCIDA
DE FAIRE LE GRAND
PAS DE QUITTER LA MAISON
D'ALLER RETROUVER SON AMANT.**



**ELLE ALLA À LA
GARE ET PRIT LE
TRAIN EN DIRECTION DE
SON BEL AMANT.**

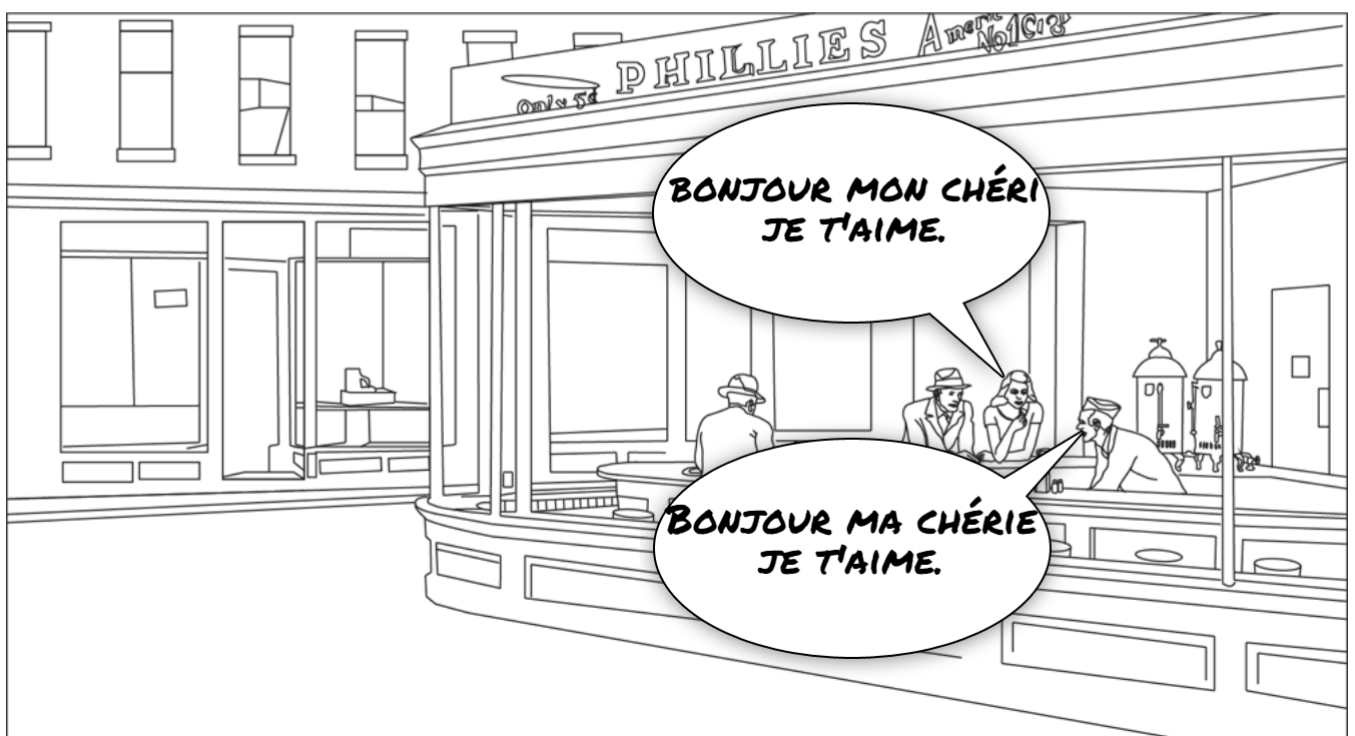


**MAIS CE QU'ELLE
NE SAVAIT PAS C'EST
QUE SON MARI AVAIT
DES DOUTES.**

**JE VAIS LA
SUIVRE DISCRÈTEMENT**



**ILS ARRIVÈRENT AU BAR OÙ
TRAVAILLAIT LE SERVEUR.
LA FEMME ET SON BEL AMANT
S'ENLASSÈRENT.**



**LES DEUX TOURTEREAUX NE SAVAIT PAS QUE
LE MARI ÉTAIT ASSIS DE DOS ET
ÉCOUTAIT TOUT.**



**ET L'HOMME REMPLIT DE HAINE
SORTIT SON ARME ET PASSA
A L'ACTE EN TUANT LES
DEUX AMOUREUX.**

